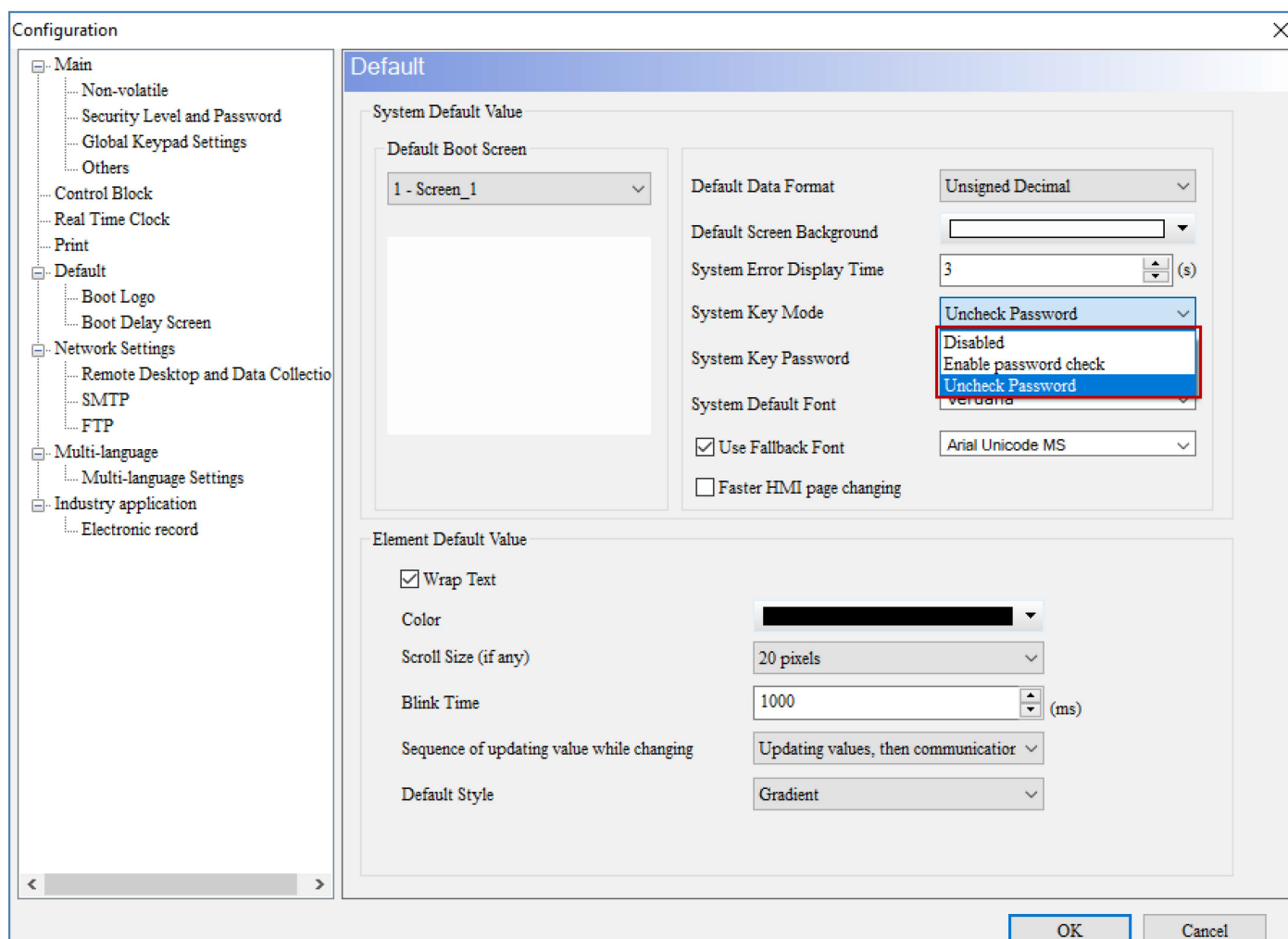


# Как поставить пароль на вход в системное меню

В панелях семейства DOP-100 можно войти в системное меню путём длительного нажатия на свободное поле (не занятое экранными объектами) на любом из экранов панели. Для того чтобы включить функцию запроса пароля при попытке входа в системное меню через данный механизм, нужно в среде программирования в текущем проекте, где требуется включить проверку пароля, войти в меню **Option > Configuration > Default** и в пункте **System Key Mode** выбрать **Enable password check**.



После этого в поле **System Key Password** задать пароль:

Default Data Format	Unsigned Decimal
Default Screen Background	
System Error Display Time	3 (s)
System Key Mode	Enable password check
System Key Password	12345678
System Default Font	Verdana
<input checked="" type="checkbox"/> Use Fallback Font	Arial Unicode MS
<input type="checkbox"/> Faster HMI page changing	

И загрузить проект в панель, чтобы активировать данные настройки.

**Внимание!** Если Вы сделали сенсорную кнопку входа в системное меню, то пароль для нее назначается как для любой другой кнопки, т.е. через функцию паролей и назначения уровня доступа.