

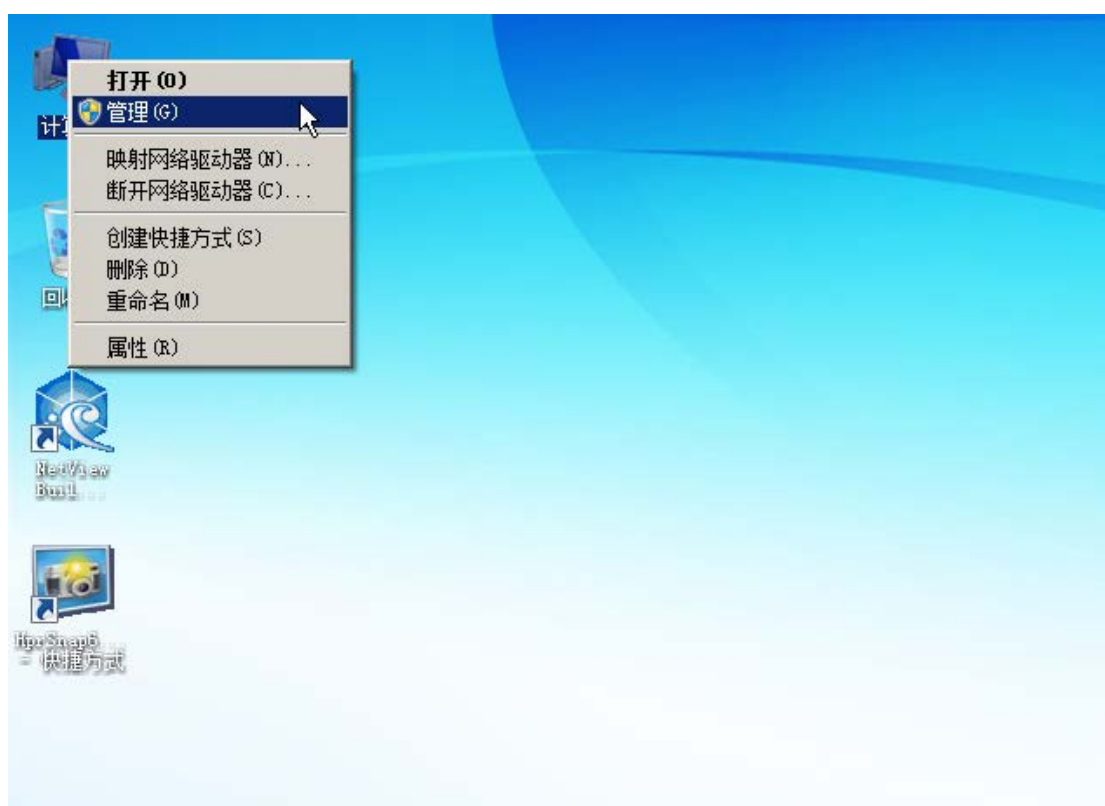
IFD6503 驱动安装方法

步骤1 安装 2.02 版的 NetView Builder 软件。

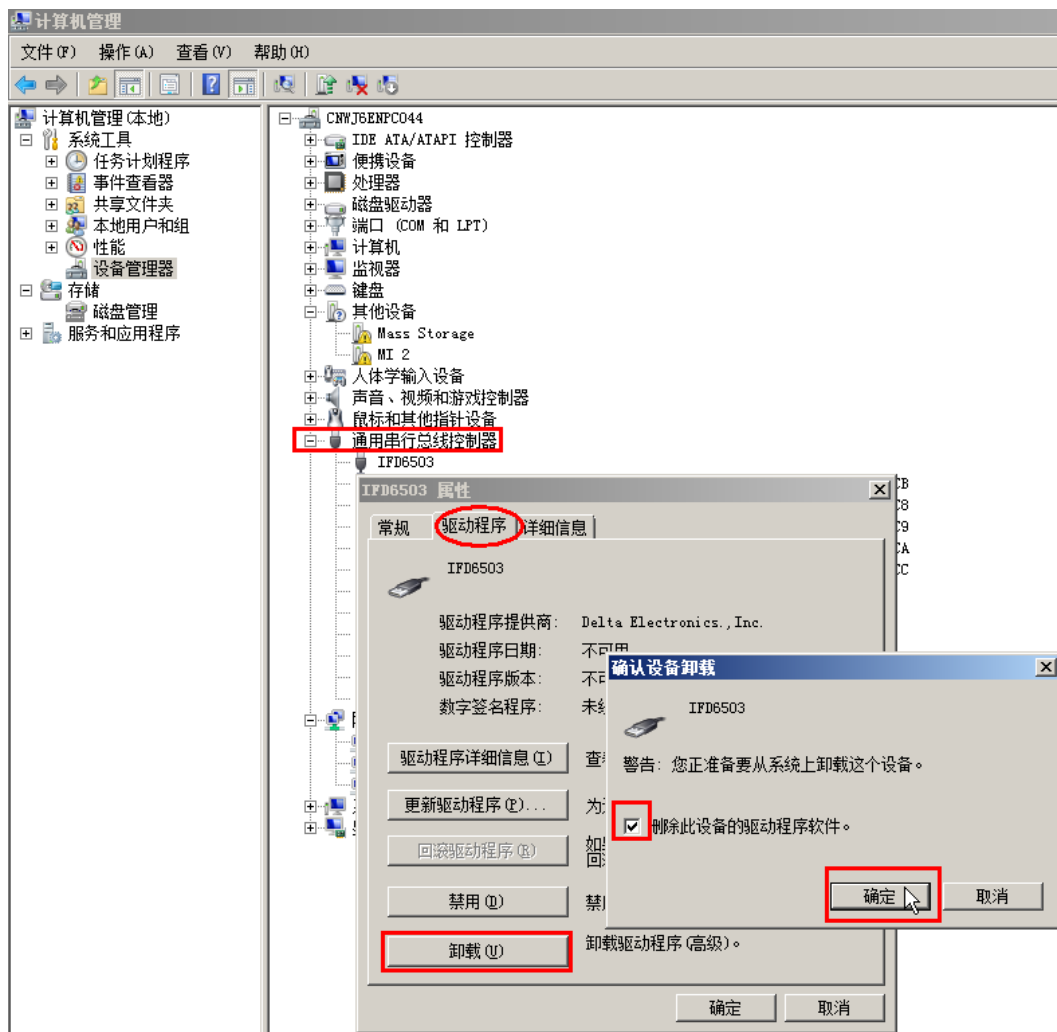
步骤2 将 IFD6503 插入到电脑的 USB 接口。

IFD6503 驱动安装的具体操作如下：

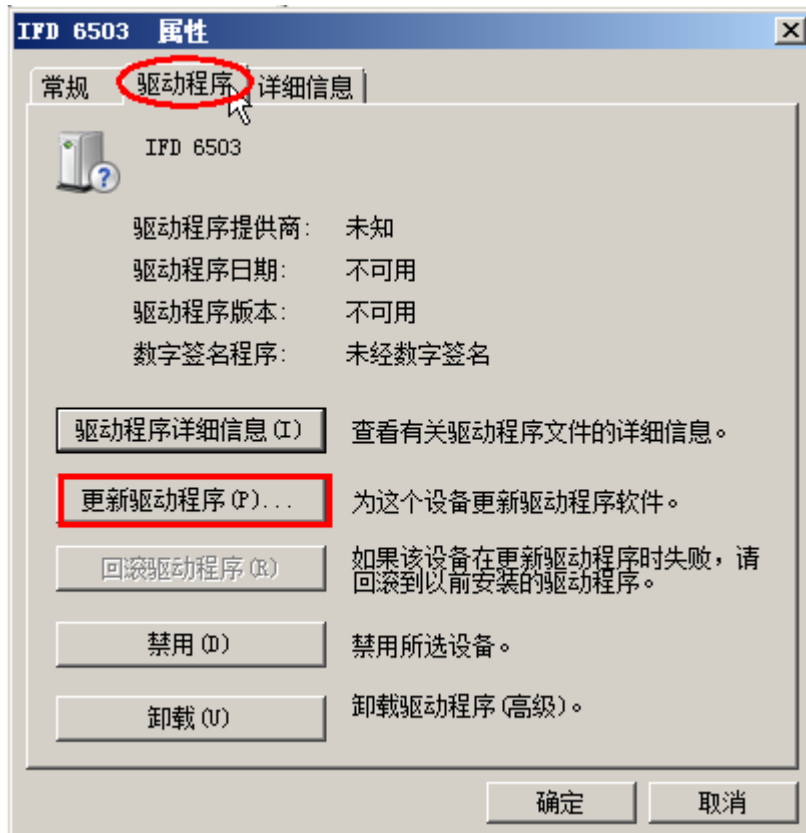
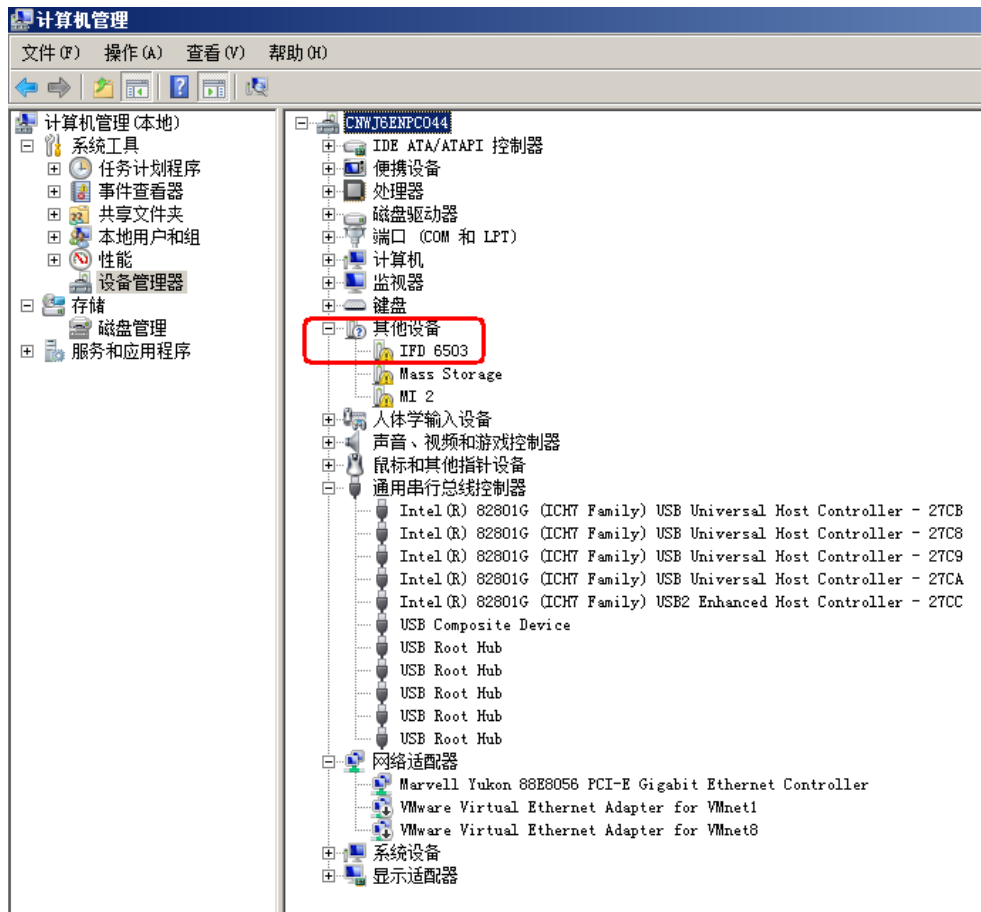
1. 右击桌面上的计算机图标，选择下拉菜单中的“管理”。



2. 进入计算机管理界面后，先单击该界面左栏中的“设备管理器”。若您电脑未安装过旧版 IFD 6503 的驱动，则按照步骤 4 开始安装驱动。若您已安装了 IFD6503 旧版的驱动，则双击“通用串行总线控制器”项下的“IFD6503”，先卸载旧版驱动，如下图所示。



3. 旧版驱动卸载后，把 IFD6503 拔掉再插上电脑 USB 接口。
4. 双击“其它设备”项下的“IFD6503”，再单击“更新驱动程序 (P) ...”进行安装新的驱动，如下图所示。



5. 单击“更新驱动程序 (P) ...”，则出现以下界面，在此界面上单击鼠标箭头所指的按钮“浏览计算机以查找驱动程序软件 (R)”。



6. 进入以下界面单击“浏览”，选择 IFD6503 驱动程序放置路径。

如下图所示，在下面路径下根据电脑操作系统选择 IFD6503 的驱动程序。若您的电脑操作系统是 32 位则选择 32bits;若您的电脑操作系统是 64 位则选择 64bits.

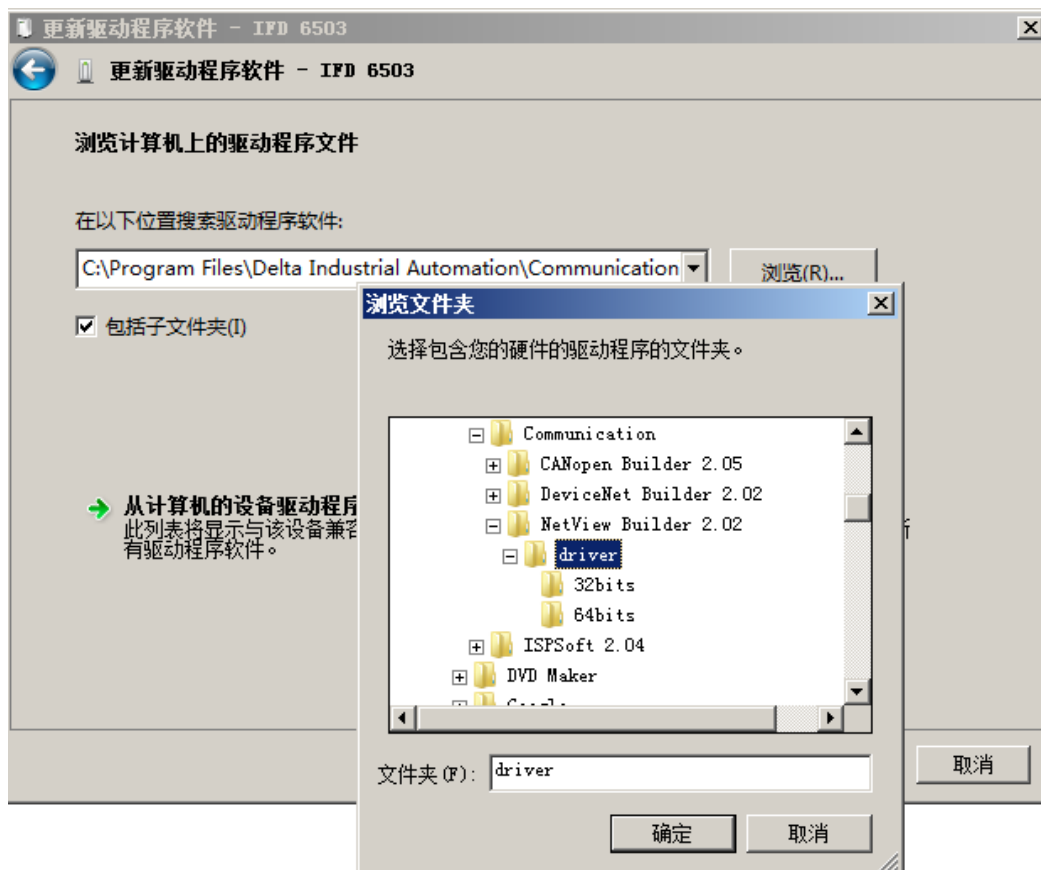
IFD6503 驱动程序放置路径：C:\Program Files\Delta Industrial

Automation\Communication\NetView Builder 2.02\driver\。

NetView Builder 默认的安装路径如下：C:\Program Files\Delta Industrial

Automation\Communication\NetView Builder 2.02。

如果 NetView Builder 软件的安装路径不是默认路径，请在 NetView Builder 软件安装路径下 NetView Builder 2.02\driver\找 IFD6503 的驱动。



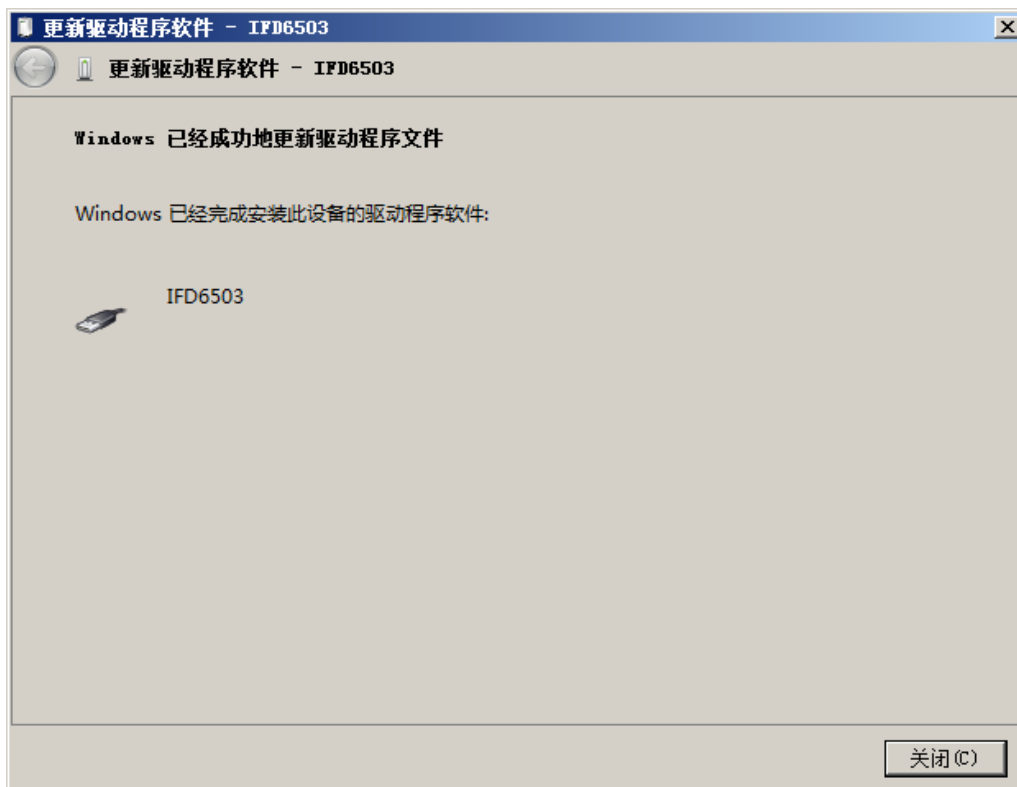
7. 路径选择完成后，单击“确定”按钮，再单击“更新驱动程序软件”界面上的“下一步”按钮安装驱动程序。



安装进行中



8. 安装完成后，显示以下界面，单击“关闭 (C)”按钮。



9. 回到“计算机管理”界面，发现该界面右侧的 IFD6503 从“其他设备”转移到“通用串行总线控制器”下的列表中，如下图红色方框处所示。

