

ГИГАМАШ

ООО "НПО ГИГАМАШ"
Московская обл., г. Раменское



Система управления установками пастеризационно-охладительного типа ПОУ и стерилизационно-охладительной типа СОУ

Автоматизация – меняющая мир

Месяц/год реализации: серийно с 2011 г.



Объект применения

ГИГАМАШ

УСТАНОВКА ПАСТЕРИЗАЦИОННО-ОХЛАДИТЕЛЬНАЯ тип ПОУ

Установка предназначена для тепловой обработки пищевых жидкостей и охлаждения их после выдержки. Такая обработка убивает вегетативные формы микроорганизмов. Кроме этого, пастеризованные продукты приобретают определенную стойкость при хранении. Установки используют на предприятиях молочной промышленности, а также и в других отраслях пищевой промышленности. Использование автоматики, поддерживающей постоянные параметры процесса пастеризации, позволяет получать продукт высокой и однородной степени обработки.



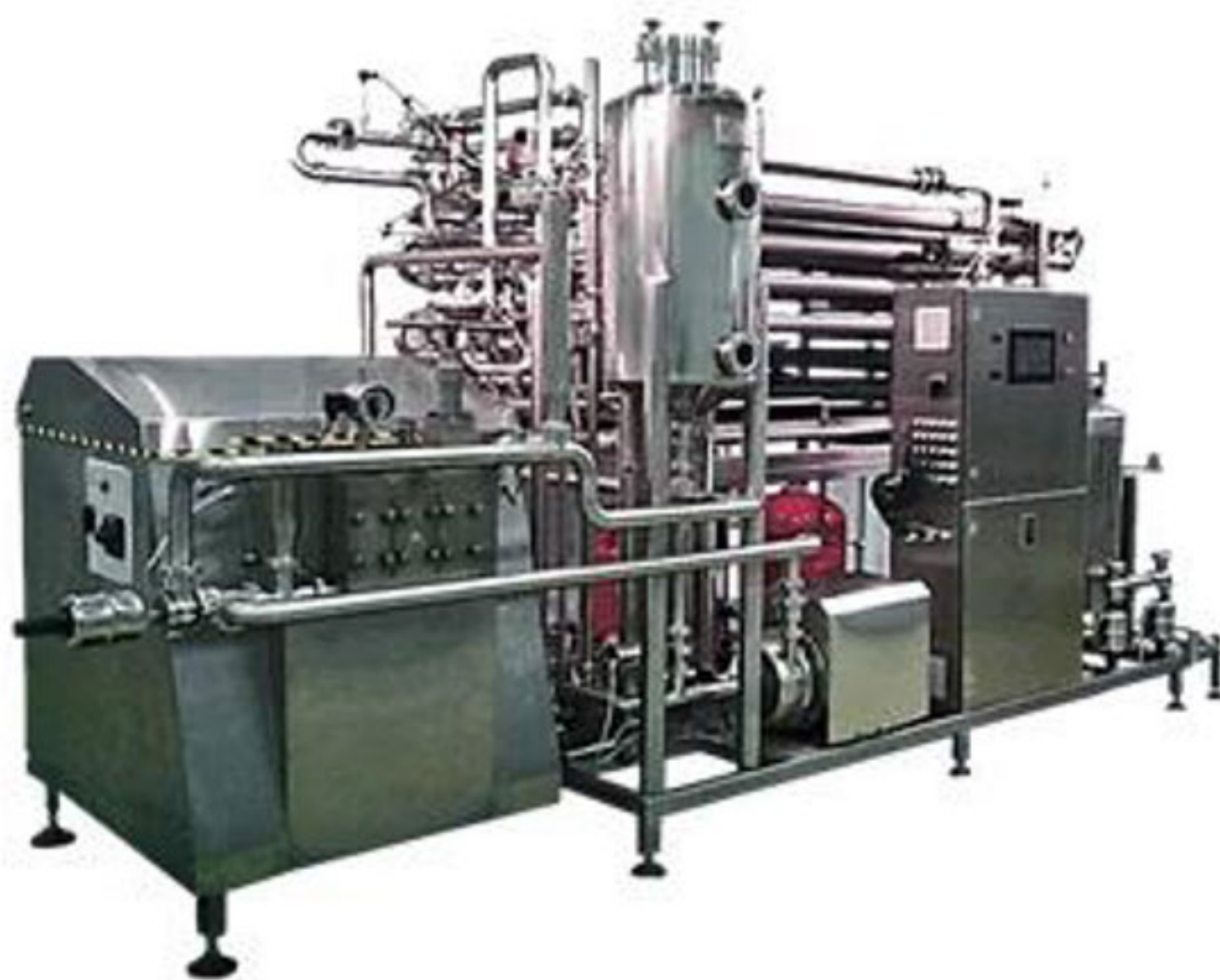
Установка пастеризационно-охладительная тип ПОУ.

Объект применения

ГИГАМАШ

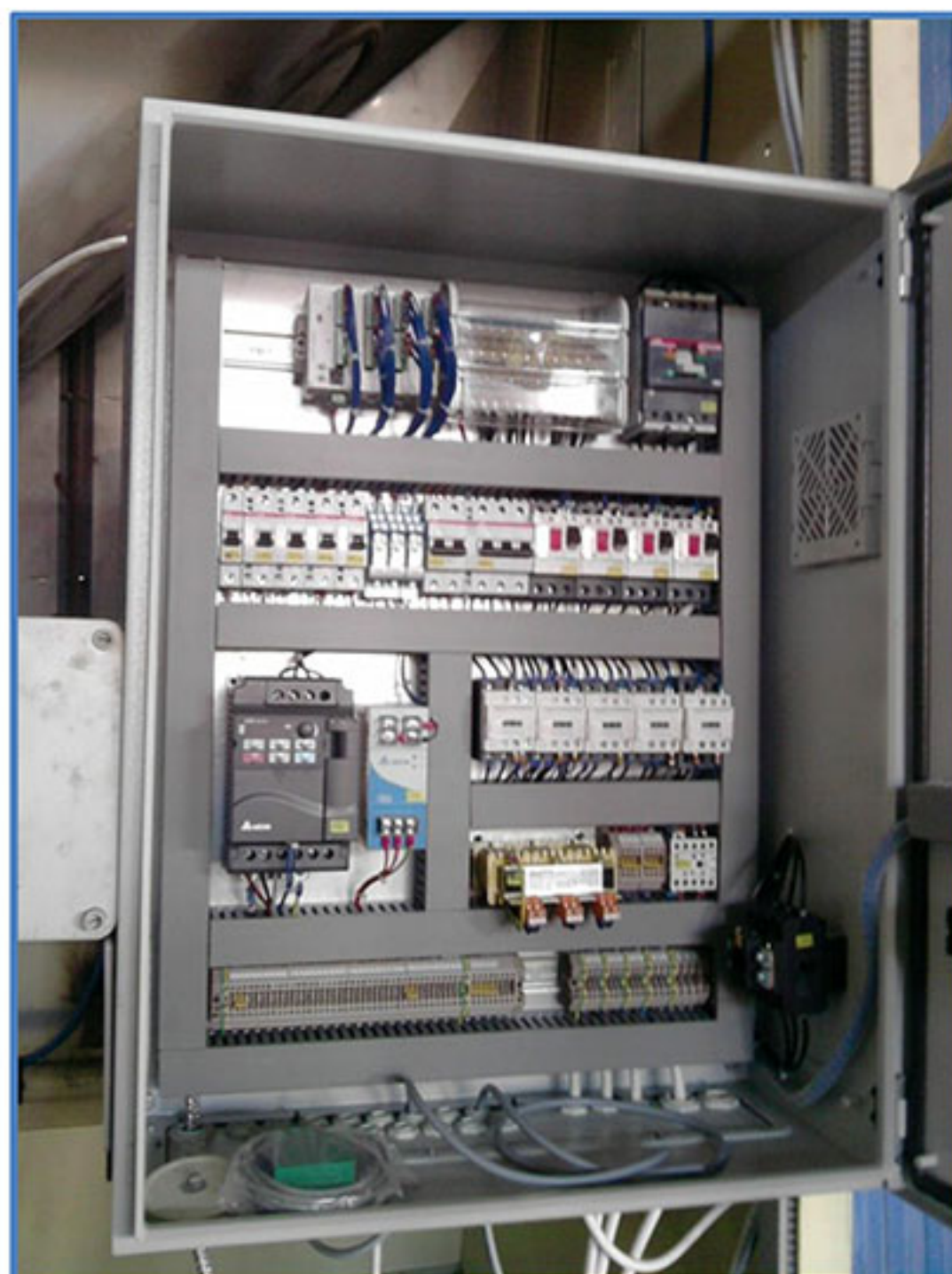
УСТАНОВКА СТЕРИЛИЗАЦИОННО-ОХЛАДИТЕЛЬНАЯ тип СОУ

Установка предназначена для высокотемпературного нагрева, стерилизации пищевых жидкостей в течение короткого периода времени и охлаждения их после выдержки. Такая обработка убивает как вегетативные, так и споровые формы микроорганизмов. Кроме этого, стерилизованные продукты приобретают определенную стойкость при хранении. Установки применяются на предприятиях молочной промышленности при производстве питьевого молока, сливок и сгущенных стерилизованных молочных продуктов, а также и в других отраслях пищевой промышленности. Использование автоматики, поддерживающей постоянные параметры процесса стерилизации, позволяет получать продукт высокой и однородной степени обработки.



Установка стерилизационно-охладительная тип СОУ.

Продукция Delta в составе оборудования



Шкафы управления с автоматикой Delta Electronics

Промышленные средства автоматизации Delta Electronics благодаря своей надежности и удобству использования идеально подходят для применения в оборудовании для молочной индустрии. В пастеризационно-охладительных и стерилизационно-охладительных установках широко используются преобразователи частоты **DELTA VFD-E** с пультом **KPE-LE02**, управляющие ПЛК серии **DELTA DVP-SV2** с модулями расширения входов/выходов **DVP-AD/DA**, **DVP-SP** и коммуникационным модулем Ethernet **DVP-EN01**, блоки питания **DELTA DVP-PS02**, сенсорные панели оператора **DELTA** серии **DOP-B** с диагональю экрана от 4" до 10" и серии **DOP-W** с алюминиевым корпусом и диагональю до 15".

Оборудование Delta



ПЛК
DVP-SV2



Модуль расширения
дискретных входов/выходов
DVP-SP



Модули расширения
аналоговых входов/выходов
DVP-AD/DA/XA



Коммуникационный
модуль Ethernet
DVP-EN01



Блок питания
DVP-PS02



Панель оператора DOP-B



Панель оператора DOP-W



Преобразователь частоты VFD-E с пультом
KPE-LE02



Применение решения

Решение по автоматизации производственного оборудования «Гигамаш» с помощью средств Delta Electronics применено на ряде предприятий молочной промышленности:

- Молочный завод мощностью 60 000 л молока в сутки, Воронежская обл.
- ООО «Искра», Тверская обл., с. Старица
- ООО «Светлое поле», Псковская обл.
- Молочный завод, Калужской обл., Износковский район
- СПК «Русь», Новгородская обл.
- ОАО «Буденновскмолпродукт», Ставропольский край, г. Буденновск
- ООО «Сатурн-2011», г. Красноярск
- АПК «Заря», Тульская обл.
- Комплекс по производству стерилизованных сливок, г. Бронницы и др.



Спасибо за внимание

«НПО СТОИК» (495) 661-24-41

Более подробная и дополнительная информация
на сайте www.stoikltd.ru и www.deltronics.ru

