

Фирма RST является ведущим производителем кабельных вводов и сальников в Германии.

Пластиковые кабельные вводы

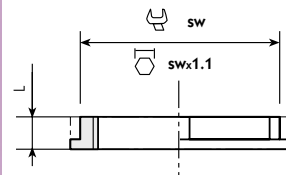
- Предназначены для фиксации кабелей, вводимых в электротехнические корпуса и клеммные коробки, с обеспечением полной герметичности
- Материал: полиамид
- Прокладки: неопрен
- Температурный диапазон: $-40...+100^{\circ}\text{C}$, кратковременно допускается $+120^{\circ}\text{C}$
- Обеспечиваемая степень защиты: IP68 при давлении до 5 атмосфер, полностью пылевлагонепроницаемые
- Не содержит токсичных компонентов



Марка	Типоразмер	D, мм	L, мм	L ₁ , мм	SW, мм	Диаметр отверстия для установки, мм
50.007 PA	Pg 7	3-6,5	30,5	8	15	12,7
50.009 PA	Pg 9	4-8	34	8	19	15,4
50.011 PA	Pg 11	5-10	37	8	22	18,8
50.013 PA	Pg 13,5	6-12	39	9	24	20,7
50.016 PA	Pg 16	10-14	42,5	9	27	22,8
50.021 PA	Pg 21	13-18	48	11	33	28,6
50.029 PA	Pg 29	18-25	53	11	42	37,4
50.036 PA	Pg 36	22-32	65	13	53	47,5
50.042 PA	Pg 42	30-38	68	13	60	54,5
50.048 PA	Pg 48	34-44	69	14	65	59,8

Гайки для крепления пластиковых кабельных вводов

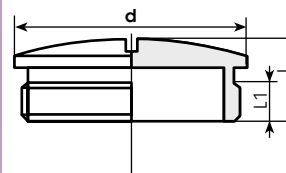
- Предназначены для фиксации вводов в тонкостенных корпусах
- Материал: полиамид
- Температурный диапазон: $-40...+100^{\circ}\text{C}$



Марка	Типоразмер	L, мм	SW, мм
207 PA	Pg 7	5	19
209 PA	Pg 9	5	22
211 PA	Pg 11	5	24
213 PA	Pg 13	6	27
216 PA	Pg 16	6	30
221 PA	Pg 21	7	36
229 PA	Pg 29	7	46
236 PA	Pg 36	8	60
242 PA	Pg 42	8	65
248 PA	Pg 48	8	70

Пластиковые заглушки для отверстий под кабельные вводы

- Предназначены для заглушки отверстий под стандартные кабельные вводы
- Материал: полиамид
- Температурный диапазон: $-40...+100^{\circ}\text{C}$



Марка	Типоразмер	L, мм	L ₁ , мм	d, мм
1007 PA	Pg 7	8	6	15
1009 PA	Pg 9	9	6	19
1011 PA	Pg 11	9	6	22
1013 PA	Pg 13,5	9,5	6	25
1016 PA	Pg 16	9,5	6	27
1021 PA	Pg 21	11	8	33
1029 PA	Pg 29	12	8	44
1036 PA	Pg 36	15	10	55
1042 PA	Pg 42	16	10	62
1048 PA	Pg 48	16	12	69

Герметичные латунные кабельные вводы

- Предназначены для фиксации кабелей, вводимых в электротехнические корпуса и клеммные коробки, с обеспечением полной герметичности
- Материал: латунь
- Прокладки: неопрен
- Температурный диапазон: $-40...+120^{\circ}\text{C}$, кратковременно допускается $+150^{\circ}\text{C}$
- Степень защиты: IP68 при давлении до 5 атмосфер, полностью пылевлагонепроницаемые



Марка	Типоразмер	D, мм	L, мм	L ₁ , мм	SW, мм	Диаметр отверстия для установки, мм
50.007	Pg 7	3-6,5	23	5	14	12,7
50.009	Pg 9	4-8	27	6	17	15,4
50.011	Pg 11	5-10	28,5	6	20	18,8
50.013	Pg 13,5	6-12	29,5	6,5	22	20,7
50.016	Pg 16	10-14	29,5	6,5	24	22,8
50.021	Pg 21	13-18	33,5	7	30	28,6
50.029	Pg 29	18-25	37,5	8	40	37,4
50.036	Pg 36	22-32	45	15	50	47,5
50.042	Pg 42	30-38	47,5	15	57	54,5
50.048	Pg 48	34-44	50,5	15	64	59,8

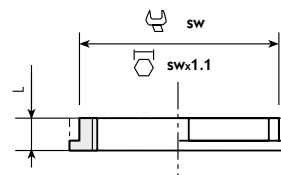
Недорогие латунные кабельные вводы



- Предназначены для защищенного ввода кабелей в корпуса и клеммные коробки
- Материал: латунь
- Прокладки: мягкая резина
- Температурный диапазон: $-20...+120^{\circ}\text{C}$
- Степень защиты: IP65, пыленепроницаемые и влагозащищенные

Марка	Типоразмер	D, мм	L, мм	L ₁ , мм	A, мм	Диаметр отверстия для установки, мм
27.607	Pg 7	4-6	27	6	19/15	12,7
27.609	Pg 9	6-8	27	6	19/15	15,4
27.611	Pg 11	8-10	28,5	6	22/19	18,8
27.613	Pg 13,5	10-12	32	6,5	24/20	20,7
27.616	Pg 16	12-14	32	7	27/24	22,8
27.621	Pg 21	14-18	33	7	32/30	28,6
27.629	Pg 29	18-24	38	8	41/41	37,4

Гайки для крепления латунных кабельных вводов

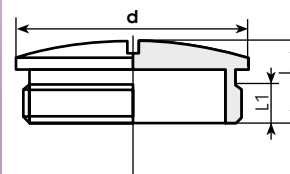


- Предназначены для фиксации латунных кабельных вводов в тонкостенных корпусах
- Материал: листовая латунь

Марка	Типоразмер	Высота, мм	SW, мм
207M	Pg 7	2,8	15
209M	Pg 9	2,8	18
211M	Pg 11	3,0	21
213M	Pg 13,5	3,0	23
216M	Pg 16	3,0	26
221M	Pg 21	3,5	32
229M	Pg 29	4,0	41
236M	Pg 36	4,0	51
242M	Pg 42	5,0	60
248M	Pg 48	5,5	64

Латунные заглушки для отверстий под кабельные вводы

- Предназначены для заглушения отверстий под стандартные кабельные вводы
- Материал: листовая латунь
- Прокладка: кольцо из пербунана
- Температурный диапазон: $-40...+100^{\circ}\text{C}$
- Степень защиты: IP65, пыленепроницаемые и влагозащищенные



Марка	Типоразмер	L ₁ , мм	L, мм	d, мм
1007 M/G	Pg 7	4,5	8	16
1009 M/G	Pg 9	4,5	9	19
1011 M/G	Pg 11	4,5	9	22
1013 M/G	Pg 13,5	6	9,5	24
1016 M/G	Pg 16	6	9,5	26
1021 M/G	Pg 21	6	11	32
1029 M/G	Pg 29	8	12	39
1036 M/G	Pg 36	9	15	50
1042 M/G	Pg 42	10	16	57
1048 M/G	Pg 48	10	16	64